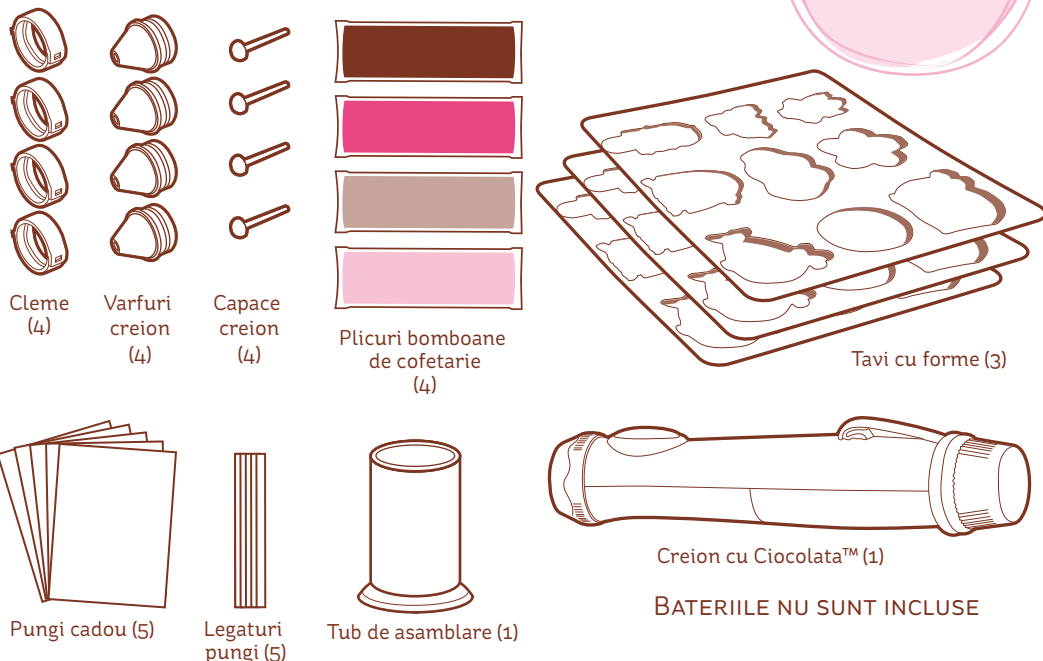


CONTINUT

INSTRUCTIUNI Creion cu Ciocolata™

PENTRU
INSTRUCTIUNI VIDEO:
RealCookingKids.com



BATERIILE NU SUNT INCLUSE

NOTA: Va rugam sa nu folositi, daca ambalajul sau bomboanele de cofetarie sunt deteriorate. Contactati serviciul clienti pentru inlocuire.

- Este necesara supravegherea si participarea unui adult.
- Va rugam sa pastrati toate ambalajele si instructiunile pentru referinte viitoare. Acestea contin informatii pretioase despre produs.
- Indepartati toate ambalajele inainte de a oferi acest produs unui copil.
- Un adult trebuie sa verifice jucaria, pentru a se asigura ca nu exista nici un defect.

STOP: CITITI ACEASTA INAINTE DE UTILIZAREA CREIONULUI CU CIOCOLATA.™

Creionul cu Ciocolata™ necesita asamblarea de catre un adult. Pentru a se asigura cea mai buna experienta, se recomanda sa pregatiti creionul inainte de utilizare.

Asamblati componentele de care aveti nevoie, pentru a va distra cu Creionul cu Ciocolata™

- 2 Baterii AAA
- Surubelnita mica cu cap in cruce
- Foarfeca
- Castron mare
- 4 Cani sau cesti (pentru apa calda)
- Hartie cu ceara sau tip pergament

AVERTISMENT:

PERICOL DE SUFOCARE – Piese de mici dimensiuni. Nu se recomanda copiilor cu varsta mai mica de 3 ani.

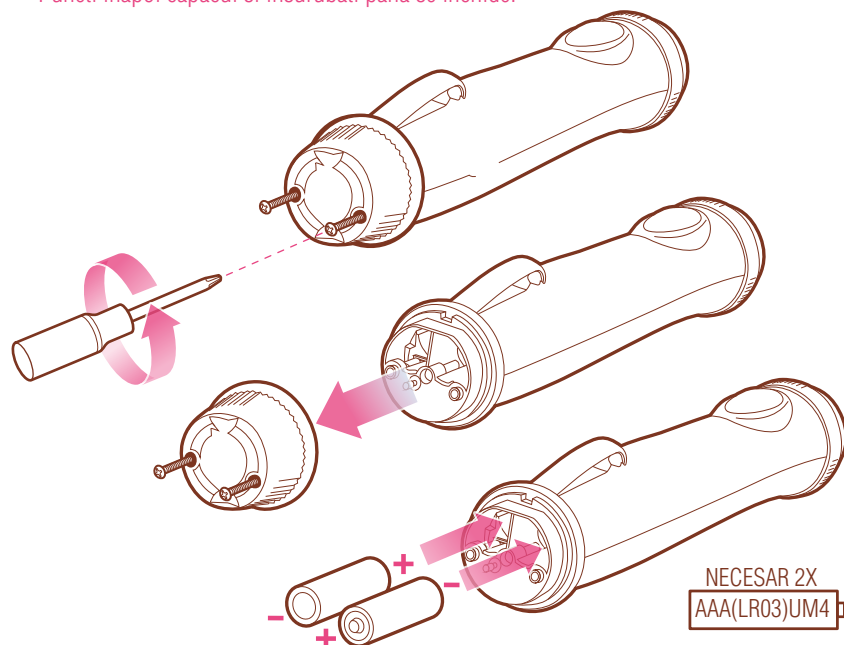
01605 Contine lapte si soia.

In conformitate cu standardele de siguranta a produselor ASTM F963. Necorespunzator pentru copii cu varsta mai mica de 3 ani, din cauza pieselor mici.

SKYROCKET

INSTALAREA BATERIILOR

- Desurubati capacul compartimentului bateriilor, utilizand o surubelnita cu cap in cruce (care nu este inclusa).
- Instalati 2 baterii alcaline noi "AAA" (LR03) UM4, tinand cont de sensul indicat.
- Puneti inapoi capacul si insurubati pana se inchide.



MASURI DE PRECAUTIE BATERII ALCALINE

- Nu utilizati baterii reincarcabile.
- Bateriile care nu sunt reincarcabile, nu se pot reincarca.
- Nu se combina bateriile de tipuri diferite sau cele noi cu cele vechi.
- Bateriile trebuie pozitionate tinand cont de polaritatea corecta.
- Indepartati bateriile consumate cat de repede posibil si aruncati-le in mod corespunzator.
- Scoateti toate bateriile din compartiment, in cazul in care jucaria nu este utilizata pentru o perioada lunga de timp.
- Bornele de alimentare nu trebuie sa fie scurtcircuitate.
- Niciodata nu aruncati bateriile in foc sau sa incercati sa deschideti carcasa exteriora.

AVERTISMENT: Bateriile sunt nocive daca sunt inghitite. Va rugam sa le tineti departe de copii.

Dispunere baterii: Asezati bateriile in conformitate cu legile locale sau reglementarile din regiunea dumneavoastra. Unele baterii pot fi reciclate si pot fi date unui centru local de reciclare. Daca nu sunteti in masura sa identificati regulile aplicate in zona dumneavoastra, atunci va rugam sa verificati instructiunile producatorului bateriilor.

INFORMATII IMPORTANTE

- Utilizati Creionul cu Ciocolata™ conform instructiunilor.
- Inainte de folosire spalati-va pe maini.
- Inainte de utilizare spalati bine toate piesele, cu referire la informatiile de curatare.
- Nu lasati apa sa atinga bomboanele de cofetarie, pentru a preveni intarirea lor.
- Un adult trebuie sa supravegheze topirea bomboanelor de cofetarie si folosirea creionului.
- Adultul trebuie sa verifice temperatura apei, inainte de topirea bomboanelor de cofetarie.
- Nu incalziti bomboanele de cofetarie in cuptorul cu microunde sau in cuptor.
- Nu incalziti nici o piesa in cuptorul cu microunde sau cuptor.
- Bomboanele topite vor fi fierbinti. Evitati contactul cu pielea.
- Evitati de asemenea sa va intre bomboanele in ochi. Clatiti ochii cu apa si solicitati ajutor medical daca este necesar.
- Bomboanele de cofetarie pot murdari hainele, mobila sau covorele; va rugam sa fiti atenti cand folositi creionul.
- Pastrati intr-un loc uscat rece.
- Pastrati "dulcegarile" intr-un recipient bine inchis sau intr-o punga de plastic resigilabila.

CURATARE

- Nu scufundati creionul, varful sau inelul de blocare in apa.
- Spalati toate piesele cu un burete umed si cu un sapun delicat, inainte de utilizarea acestora.
- Nu folositi produse chimice dure pentru a curata creionul.
- Nu spalati in masina de spalat vase.
- Asigurati-va ca inainte de utilizare toate piesele si creionul sunt complet uscate.
- Deschideti inelul de blocare si scoateti capacul. Indepartati si aruncati plicul, varful, capacul si clema dupa utilizare. Acestea nu sunt destinate refolosirii.

- Rezultatele vor fi diferite fata de imaginile prezentate, in functie de varsta si nivelul aptitudinilor.
- Plicurile cu bomboane nu sunt etichetate pentru vanzarea cu amanuntul.
- Piesele jucariei sunt fabricate si asamblate in China.
- Bomboanele de cofetarie sunt fabricate in SUA.

Informatiile prezentate in aceste instructiuni sunt considerate a fi in prezent exacte si de incredere; cu toate acestea nu exista nici o garantie, explicata sau implicita. Orice recomandari sau sugestii sunt facute fara garantie, din moment ce, printre alte motive, conditiile de pastrare si utilizare ne scapa de sub control.

ESTE NECESARA SUPRAVEGHEREA DE CATRE UN ADULT

PREPARARE

1. Solicitati ajutorul unui adult pentru a introduce toate picurile pe care intentionati sa le folositi, intr-un castron mare cu apa fierbinte. Lasati picurile sa stea indeajuns de mult in apa, pentru ca bomboanele sa se topeasca integral (verificati consistenta plicului dupa 3 minute, framantand bomboanele). Acestea sunt gata de preparare atunci cand devin complet lichide. O data ce plicul este lichid, stergeti-l cu un prosop.
2. Introduceti plicul vertical in tubul de asamblare. Prindeti cu o mana partea de sus a plicului, in timp ce cu cealalta mana presati in jos bomboanele topite.
3. Taiati drept partea de sus a plicului, la aproximativ 1" deasupra continutului.
4. Prindeti cu o mana marginea plicului, asezati varful creionului in interiorul acestuia. Tinand marginea plicului, plati excesul de plastic, astfel incat plasticul este tras strans in jurul varfului.
5. Potriviti inapoi marginea clemei cu marginea de plastic a plicului, unde tocmai ati pliat si inchideti clema. Este sigur cand auziti un clic. Introduceti capacul in varful creionului si asezati vertical plicul intr-o cana cu apa fierbinte.

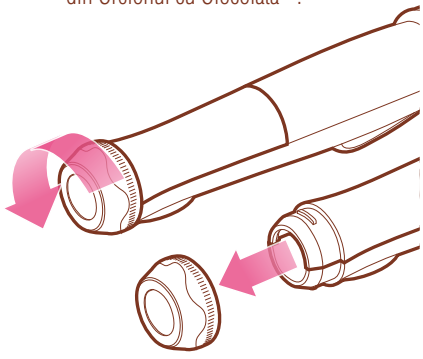
IMPORTANT

PASTRATI BOMBOANELE TOPITE!

Creionul nu va functiona corespunzator daca bomboanele nu sunt topite complet. In cazul in care lichidul se intareste la varf, trebuie topit inainte sa poata fi refolosit. Pastrati picurile neutilizate, vertical in apa fierbinte, scufundate integral, pentru a preveni intarirea continutului. Asigurati-va ca ati pus capacul in varful creionului, inainte sa-l puneti in apa. Nu permiteti apei sa atinga lichidul. Contactul cu apa va impiedica intarirea tratatiei.

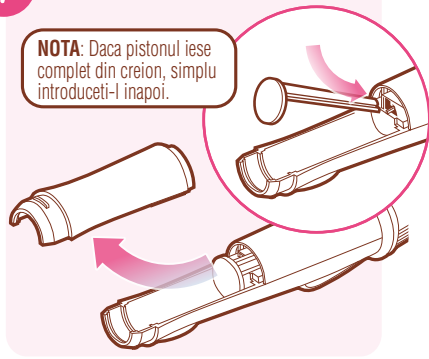
CONTINUAREA PREPARARII

- 6** Desurubati si scoateti inelul de blocare din Creionul cu Ciocolata™.

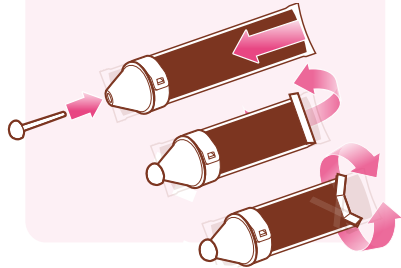


- 7** Desfaceti creionul.

NOTA: Daca pistonul iese complet din creion, simplu introduceti-l inapoi.

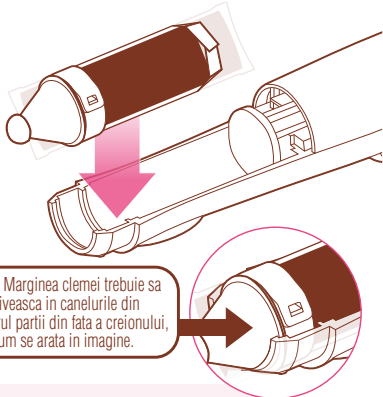


- 8** Pentru a asigura o curgere potrivita, presati continutul in partea de sus a plicului, pentru a elimina aerul in exces.

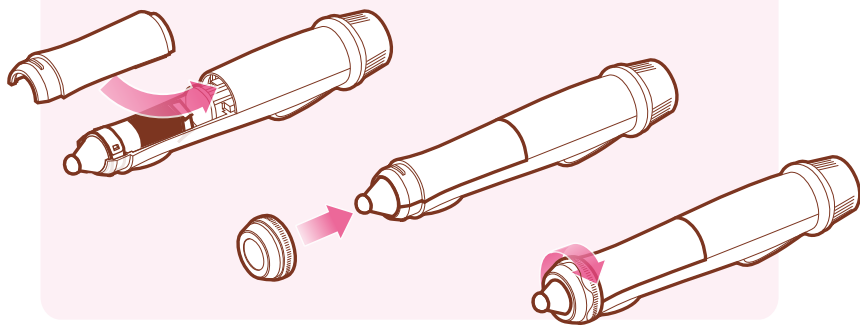


- 9** Introduceti plicul in creion.

NOTA: Marginea clemei trebuie sa se potriveasca in canelurile din interiorul partii din fata a creionului, dupa cum se arata in imagine.

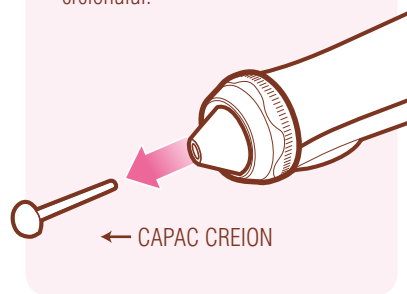


- 10** Inchideti creionul si strangeti inelul de blocare, asa cum se observa in imagine. Aveti grija sa nu prindeti marginile plicului, atunci cand inchideti creionul.

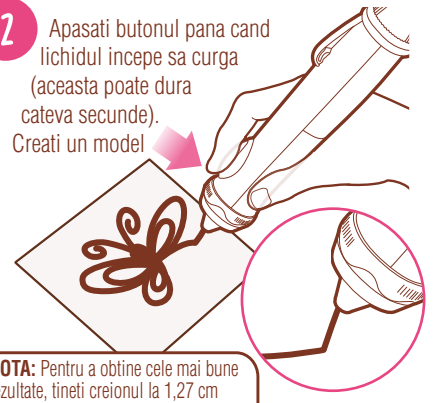


DESENUL CU CREIONUL CU CIOCOLATA™

- 1** Luati o bucata de hartie cerata sau tip pergament. Scoateti capacul din varful creionului.

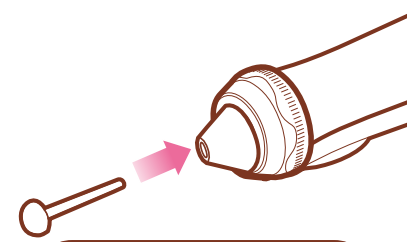


- 2** Apasati butonul pana cand lichidul incepe sa curga (aceasta poate dura cateva secunde). Creati un model.



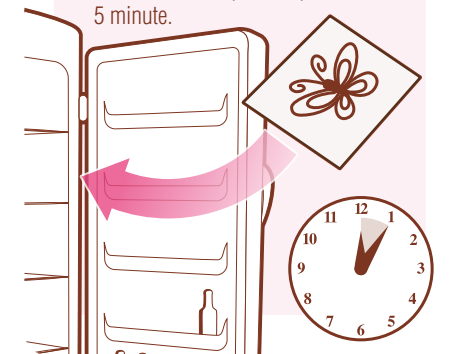
NOTA: Pentru a obtine cele mai bune rezultate, tineti creionul la 1,27 cm deasupra hartiei, atunci cand desenati.

- 3** Introduceti capacul in varful creionului.



NOTA: Daca a fost complet folosit, indepartati plicul, varful, capacul si clema dupa utilizare.

- 4** Puneti desenul in frigider si lasati-l sa se intareasca pentru aproximativ 5 minute.



- 5** Dupa ce desenul s-a intarit, desprindeti-l usor de pe hartie, dupa cum se arata in aceasta imagine.



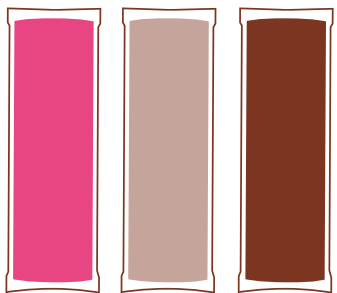
IMPORTANT

PASTRATI BOMBOANELE TOPITE!

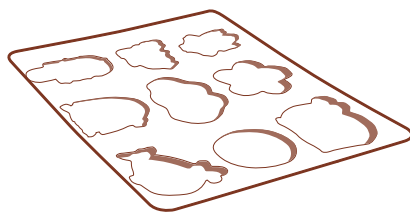
Plicurile utilizate partial pot fi pastrate si refolosite intre sesiuni. Puneti capacul in varf pentru a sigila creionul. Nu este necesara refrigerarea. Atunci cand refolositi, aveti grija sa topiti complet bomboanele, inclusiv orice continut care s-a intarit in varful creionului. Asezati plicul in apa fierbinte si scufundati integral, pentru a va asigura ca tot continutul este topit. Asigurati-va ca ati sigilat cu capacul varful, inainte de a scufunda in apa.

CREARE MODELE CU AJUTORUL FORMELOR

- 1** Alegeti culoarea plicului pe care doriti sa il utilizati si urmati pasii 1-10 de preparare.

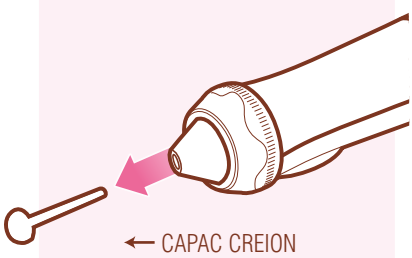


- 2** Selectati o tava cu forme.

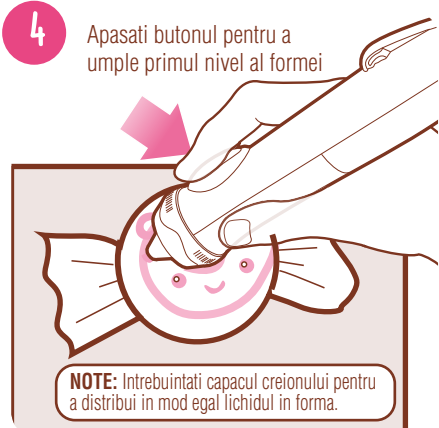


NOTA: Asigurati-va ca ati spalat si uscat bine tava inainte de utilizare.

- 3** Scoateti capacul din varful creionului.

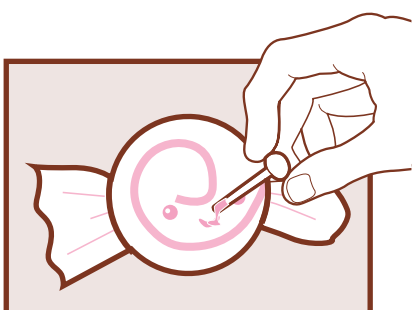


- 4** Apasati butonul pentru a umple primul nivel al formei

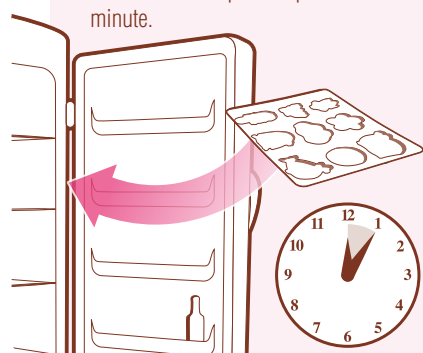


NOTA: Intrebuintati capacul creionului pentru a distribui in mod egal lichidul in forma.

- 5** Folositi capacul pentru a adauga detalii fine.

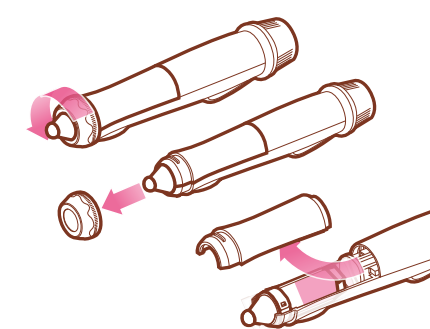


- 6** Asezati tava cu forme in frigider si lasati sa se intareasca pentru aproximativ 5 minute.

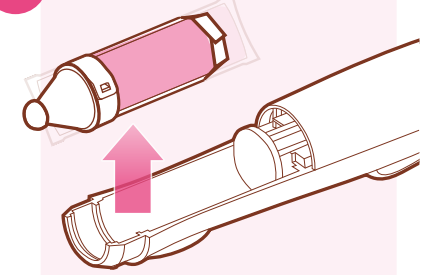


CREARE MODELE CU AJUTORUL FORMELOR – CONTINUARE

- 7** Desurubati inelul de blocare si desfaceti creionul.

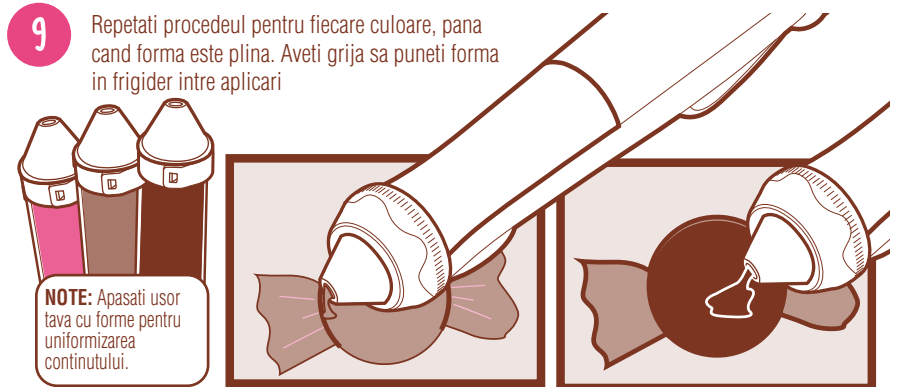


- 8** Scoateti plicul din creion.



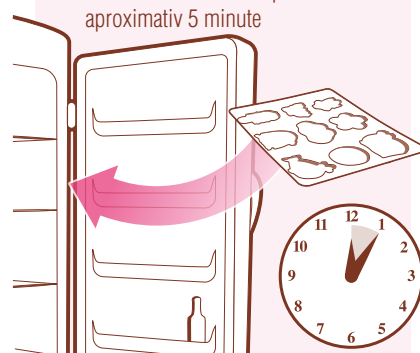
NOTA: Puteti pastra lichidul utilizat partial pentru o data ulterioara. Cand sunteti gata sa refolositi, puneti plicul in apa fierbinte, pana cand continutul este complet topit!

- 9** Repetati procedeul pentru fiecare culoare, pana cand forma este plina. Aveti grija sa puneti forma in frigider intre aplicari

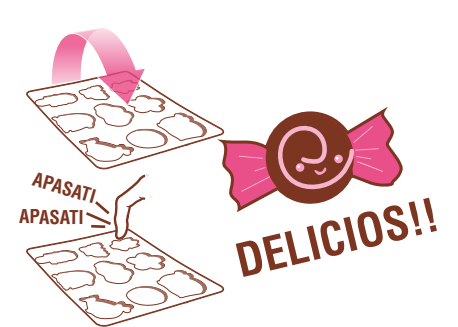


NOTA: Apasati usor tava cu forme pentru uniformizarea continutului.

- 10** Asezati tava cu forme in frigider si lasati sa se intareasca pentru aproximativ 5 minute



- 11** Atunci cand forma s-a intarit, scoateti tava si apasati usor pentru a indeparta tratatia



DELICIOS!!